

شركة المصنع الهندسي للأعمال الميكانيكية
ش.م.م

Engineering Factory For Mechanical Works Co.



شركة المصنع الهندسي للأعمال الميكانيكية

handasy_hamza@yahoo.com
info@eng-factoryalex.com
www.eng-factoryalex.com

زاوية عبد القادر وأبو حديجة
منطقة النهضة الصناعية
العامرية - الإسكندرية

Mobile : 0106 107 54 10 - 0120 099 79 73



« وانزلنا الحديد فيه بأس شديد ومنافع للناس »

صَدَقَ اللهُ الْعَظِيمَ

نبذة تاريخية عن تطوير الشركة

- لقد تم بحمد الله وتوفيقه تأسيس الورشة الفنية الحديثة لأشغال المعادن في عام ١٩٦٨ بمعرفة رجل الصناعة الحاج « حمزة مرسى محمد » تغمده الله برحمته وأسكنه فسيح جناته .
- وفي عام ١٩٩٧ تم تغيير اسمى إلى المصرية الحديثة لأشغال المعادن .
- وفي عام ٢٠٠٧ تم تغيير اسمى إلى المصنع الهندسى للأعمال الميكانيكية .
- ونتيجة للتطور الدائم والأخذ بالأساليب العلمية المتطورة تكنولوجيا ومصادقيتنا فى السوق وتميز منتجاتنا بالجودة والدقة العالية والسعر المناسب والالتزام بالتسليم فى الوقت المحدد دون أدنى تأخير ... فقد زاد عملائنا من حيث الكم والكيف وأصبحنا نتعامل مع شركات عملاقة فى مجال الصناعة المصرية - ورغبة منا فى الالتزام والوفاء بتعهداتنا والاستمرار فى مسيرة النجاح والتميز فقد تم زيادة حجم رأس المال وتم إستيراد الأحداث من الآلات والمعدات المتطورة تكنولوجيا كما تم ضم مهندسين متخصصين وعمالة مهرة إلى فريق العمل بالمصنع .
- وعليه تم تغيير الشكل القانونى للمصنع وأصبح شركة مساهمة مصرية تحت مسمى شركة المصنع الهندسى للأعمال الميكانيكية والتي تم بناؤها على مساحة ٢٤٢٠٠ م^٢ بمدخل النهضة الرئيسى على بعد ١ كم من الطريق الصحراوى القاهرة إسكندرية بجوار شركة جرين فيلدز - وهى أيضاً إحدى شركائنا الاقتصادية والمتخصصة فى الصناعات الغذائية .
- ومع هذا التميز فى السوق فإن الشركة لا تنسى دورها المجتمعى حيث أننا نقون بتقديم خدمة التدريب إلى طلبة المدارس الصناعية - وكذا إلى الخريجين الجدد مع تقديم إمتيازات مادية وعينية لهم تشجيعاً لهم على الاستمرار فى التدريب حتى يكونوا نوات الجيل الجديد من العمالة المدربة التى تستفيد منها الصناعة المصرية .
- وقد آلينا على أنفسنا نحن رئيس وأعضاء مجلس إدارة أن تكون الريادة فى السوق هي هدفنا الأول وأن نكون فى القريب العاجل إن شاء الله أحد الأعمدة التى تقوم عليها الصناعة المصرية .

والله الموفق

مع تحيات :-

- | | |
|----------------------------------|---------------------------------------|
| ١ - السيد / محمد حمزة مرسى محمد | رئيس مجلس الإدارة |
| ٢ - السيد / صلاح حمزة مرسى محمد | نائب رئيس مجلس الإدارة والعضو المنتدب |
| ٣ - السيد / مصطفى حمزة مرسى محمد | عضو مجلس الإدارة والمدير التنفيذى |

نبذة عن الأعمال التي تقوم بها الشركة

١- الخراطة وحتى قطر ١٧٠ سم

تقوم الشركة بجميع أعمال الخراطة (Carbon Steel - non ferrous alloy) وحتى طول ٦ متر

٢- أعمال القشط و التفريز (Machining)

تقوم الشركة بجميع أعمال القشط والتفريز علي جميع انواع المعادن Ferrous & Non Ferrous

٣- أعمال التصنيع

تقوم الشركة بجميع أعمال التصنيع SMAW & MIG/MAG +BUS

BUILD UP SECTION

٤ - أعمال الإسطنبات بواسطة الماكينات الرقمية

تقوم الشركة بعمل جميع الاسطنبات والاعمال الخاصة بالفريزة

٥ - أعمال الترميل والدهانات

تقوم الشركة بعمل جميع أعمال الترميل والدهانات طبقا للمواصفات المصريه البريطانية

٦ - أعمال التركيبات

تقوم الشركة بحضور اعمال التركيبات واجراء جميع التعديلات اللازمة من قبل العميل

و حسب طلبه

٧- الهندسة العكسية REVERSE ENGINEER

تقوم الشركة بعمل رسومات للمنتجات التي لا يوجد لدي العميل رسم لها و ذلك

باستخدام الهندسة العكسية علي العينة المقدمة من العميل .

٨ - MILLING FOR PORTABLE

إمكانية خرط وقشط أي جزء ثابت في موقعه

CNC



CNC



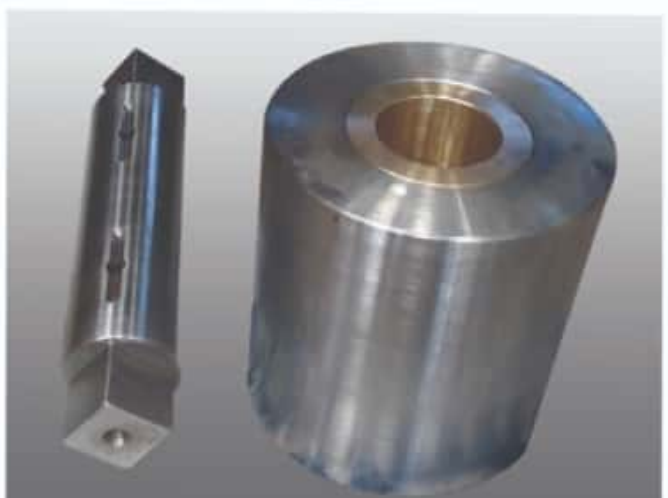
Oiler Nipple



Packing Sleeve



Out Side Cover



Horizontal Roller



Electrod Mast Guide Roller



CNC



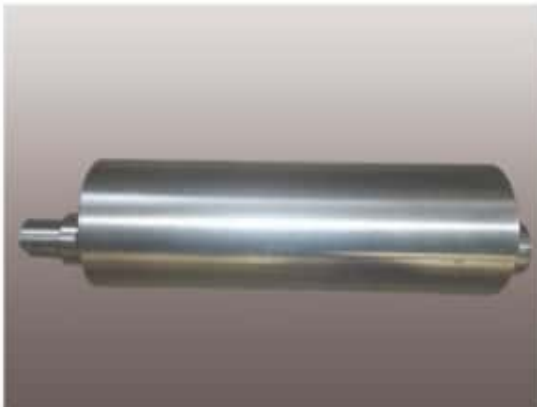
2E7L-Eccentric Roller Pin



Axle For Roller



RE5A Rroller Pin



Eccentric Shaft



Pivot Pin



S11F - Ecc Roller Pin



4E4N Roller Pin



Nipple



Pulley



Worm Wheel

Machine



Machine



Machine



درفلة



Static



Friction



Rs2no Nozzle



SLIF - 2 Strand Nozzle



SLIF Nozzle Insert

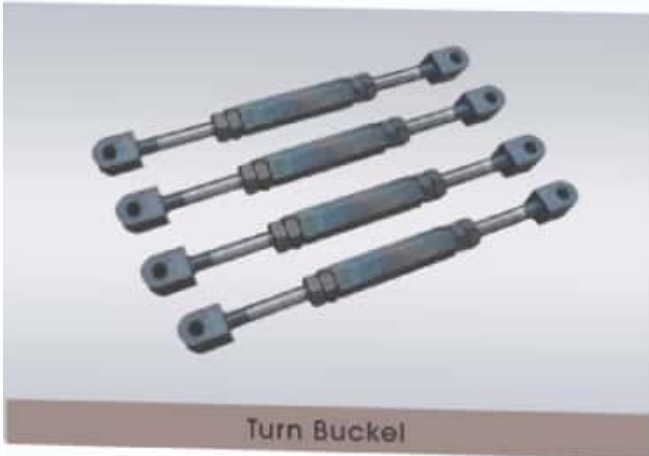


SLIF Kinfe Edge Insert



Stripper Bar

درفلة



TWIST ROLLER

جميع البكر مستخرج من الدراثيل المستهلكة من عملية السحب



درفلة



Looper Trough



Roll Changing Rig



Trough



RE23 - Strand Guide Holder



Rest Bar

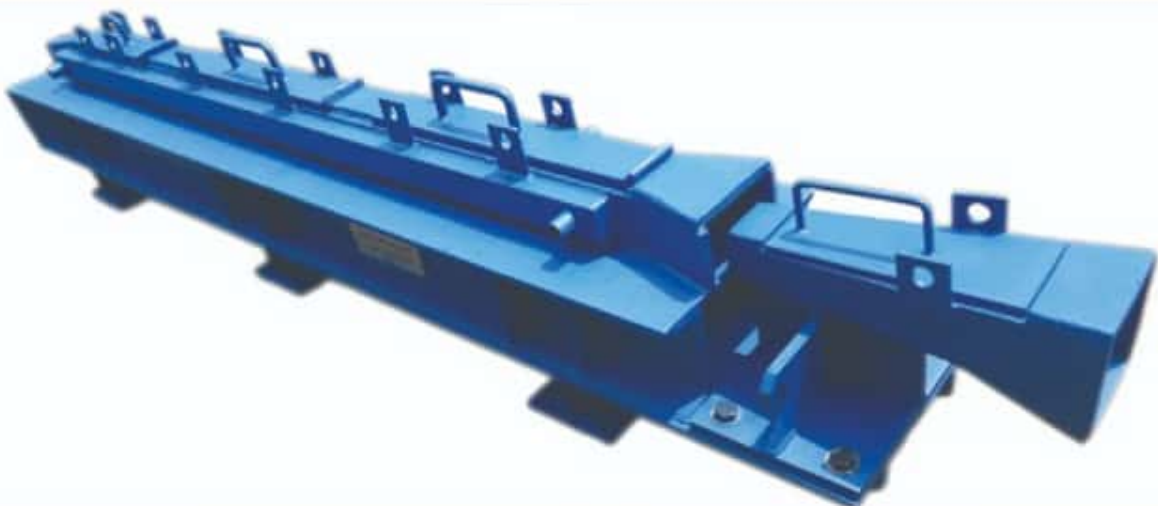
درفلة



Temp Core



Temp Core



Trough Delivery #12

FABRICATION



Grab Cross Beam



Water Header Pipe For Press



UBF Seat . House Side (SUS309S)



Crop Bucket



Bucket



FABRICATION



Cover Ladel



Vertical Roller Frame



Cyclon Hardox 10mm



Traverser Horizontal Arm



Con



Seal GAS Wlet Cone

FLAT



MILLING FOR PORTABLE







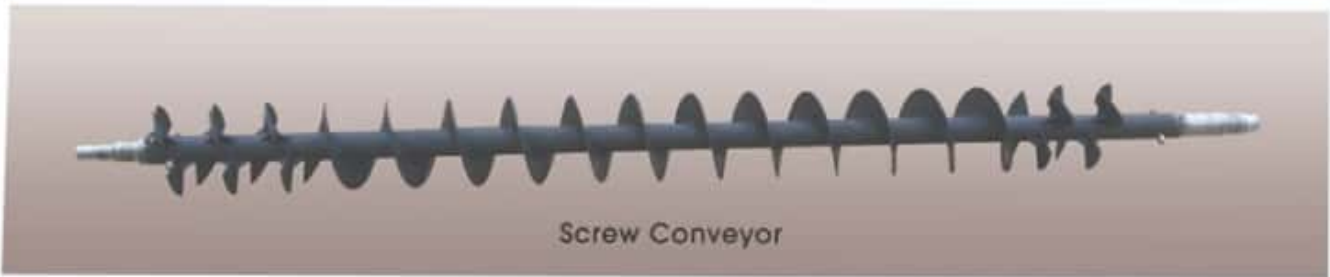
Pan



Mobile Support



Rotary



Screw Conveyor



Cone



Guide Bracket



Inlet Mobile Chute Ofcim



Rear Wall Complete Crusher

ARCO STEEL



متنوع



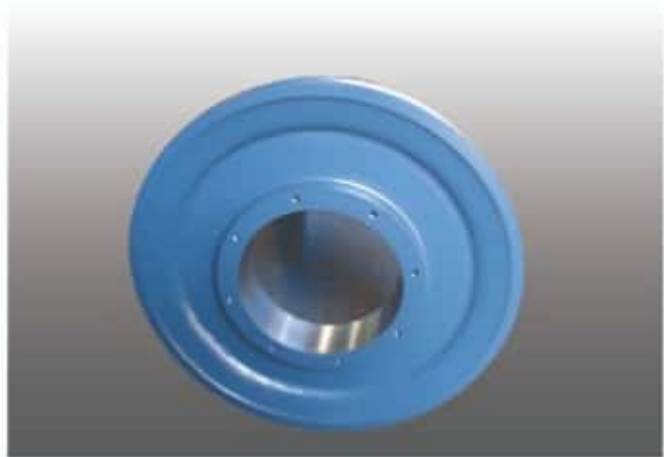
Wearing Ring



Wheel - Pin - Spacer



Coupling



Wire Guide

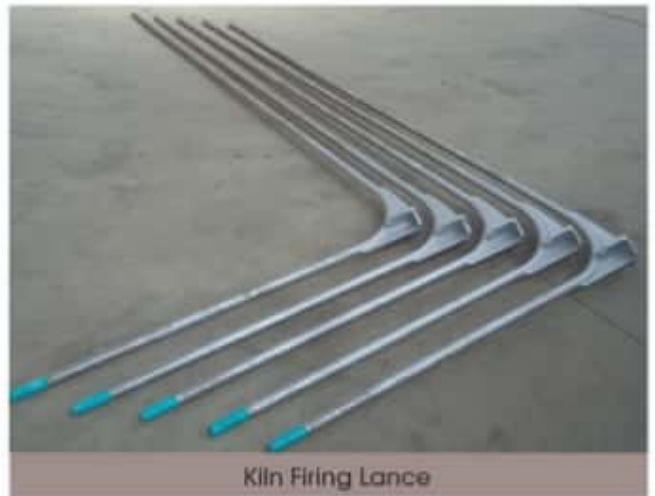


V-Belt Wheel Motor Side

متنوع



Set of Liner



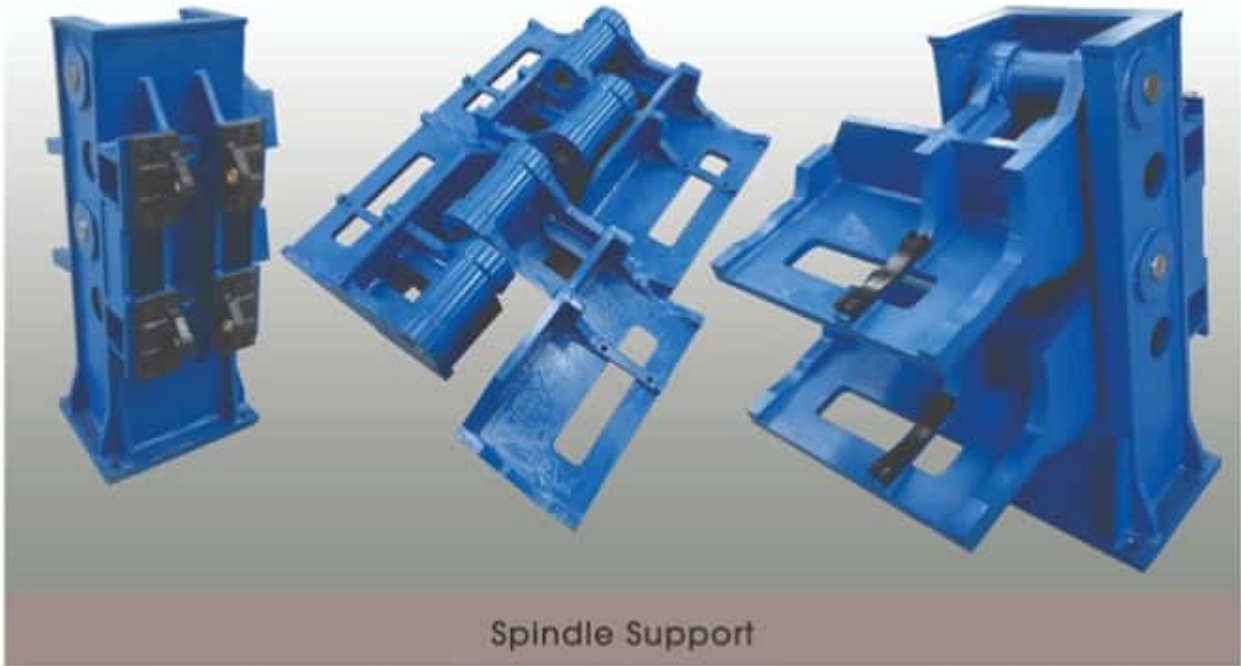
Kiln Firing Lance



Roller For Approach



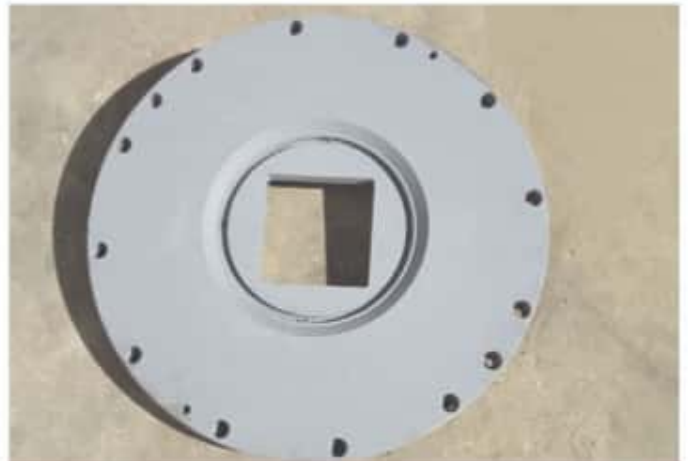
Damper



Spindle Support



Guide Clamp



Keep Plate



Guide Clamp



Guide Roller

LIST OF IMPORTANT CLIENTS

- EZZ AL DEKHILA STEEL COMPANY
- EZZ STEEL SADAT CITY
- EZZ STEEL SUEZ
- CEMENT ALAMREIA FACTORY
- CIMPOR COMPANY
- SEMPSAC COMPANY
- ABU QIR FERTILIZERS COMPANY
- ARCOSTEEL FACTORY
- ENTERMENT COMPANY
- AIR LIQUID COMPANY
- TITAN CEMENT EGYPT

الموارد البشرية للشركة

يعود نجاح الشركة الي فضل الله عز و جل و الي الجهود المبذولة من جانب الإدارة في إنتهاج سياسة الحفاظ علي الجودة و المحافظة علي رضا العميل . الأمر الذي ساعد الشركة كثيرا في رحلة تطورها.

كما يعود نجاح الشركة الي الموارد البشرية التي تعمل بها و هم شركاء النجاح . حيث تعتمد الشركة علي مجموعة متميزة من المهندسين و الفنيين المتخصصين في مختلف مجالات العمل :

- مهندسي المواد الخام
- مهندسي الصيانة الميكانيكية
- مهندسي برمجيات ماكينات الـ CNC
- مهندسي التفتيش و مراقبة الجودة
- فنيين الخراطة
- فنيين الفرايز
- فنيين اللحام و الدهانات
- عمال الشركة

بالإضافة الي الإدارة المالية و إدارة المخازن . حيث يعمل الجميع كفريق عمل واحد في منظومة متكاملة لتحقيق أهداف الشركة .